

# Технологии перемещения



## POSIFIL® - PF

На стойке



POSIFIL PFC

Подвесной фиксированный



POSIFIL PFF

Подвесной передвижной

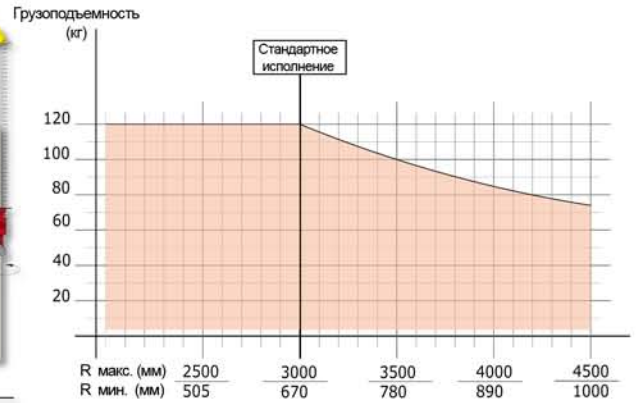
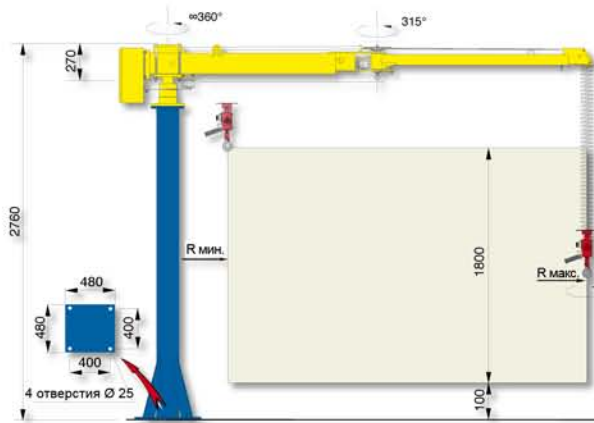


POSIFIL PFS

 **dalmecc**  
Промышленные манипуляторы

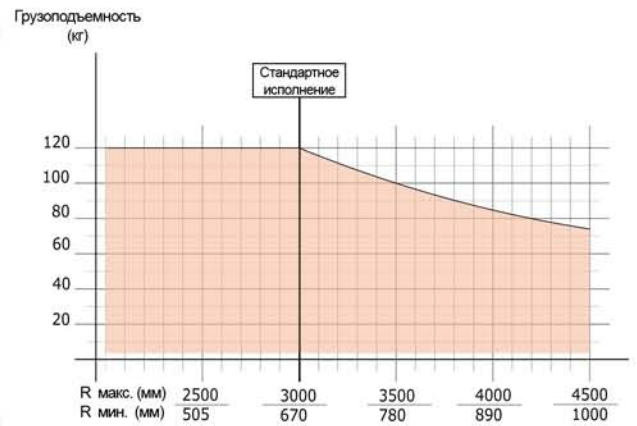
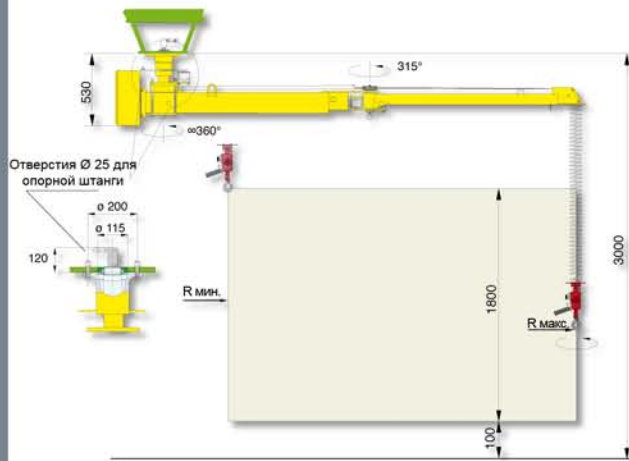
Манипулятор POSIFIL-PF, оснащенный специальными захватными приспособлениями, допускает перемещение при отсутствии груза в любом направлении. Захватное приспособление связано с блоком балансировки через пару независимых стальных тросов, обеспечивающих максимальную безопасность. Особая конструкция и двойной кронштейн с промежуточным шарниром предоставляют манипулятору идентичную маневренность по всей рабочей зоне

## POSIFIL в исполнении на стойке – PFC

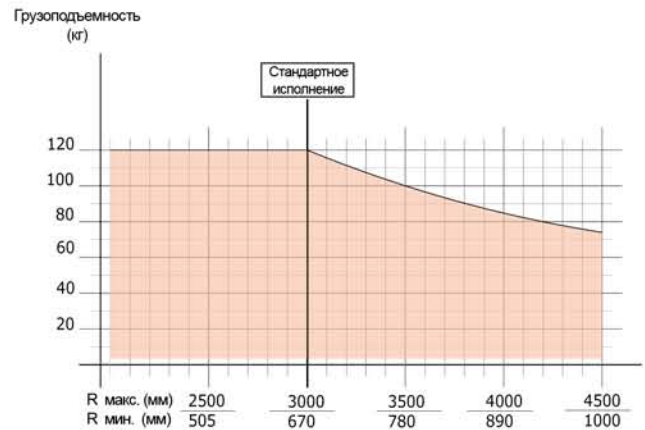
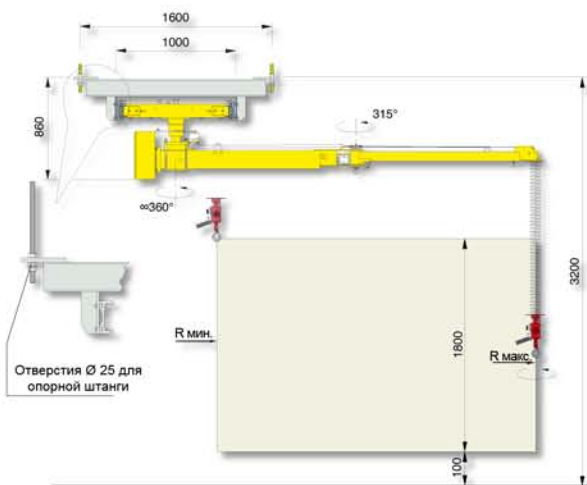


Конструкционные исполнения: На фиксированной основе, или на самостабилизирующемся основании нашей поставки.

## POSIFIL в подвесном фиксированном исполнении – PFF



## POSIFIL в подвесном передвижном исполнении – PFS



Питание осуществляется сжатым воздухом, не содержащим масла, при минимальном постоянном давлении 0,7 – 0,8 МПа.