

# Технологии перемещения



## MAXIPARTNER® - MX



MAXIPARTNER MXC



MAXIPARTNER MXF



MAXIPARTNER MXS

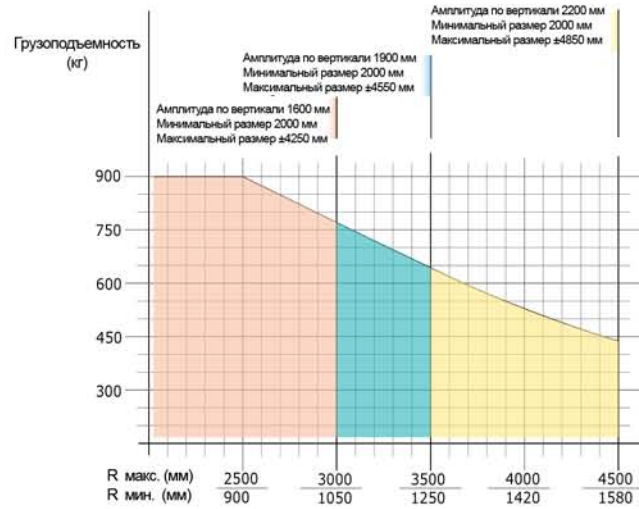
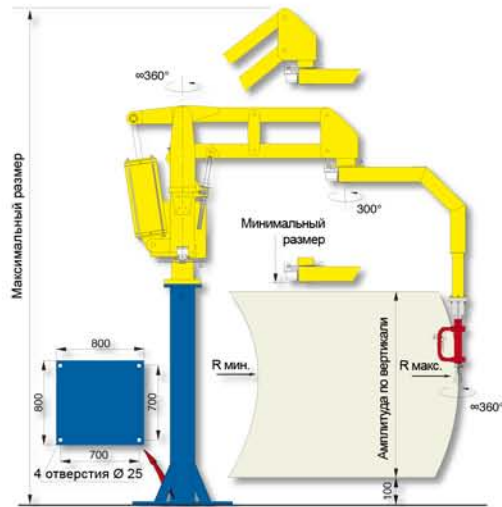
 **dalmec**  
Промышленные манипуляторы

Пневматический манипулятор на шарнирных рычагах  
**MAXIPARTNER MX**  
Манипулятор MAXIPARTNER-MX, специально разработанный и реализованный для перемещения тяжелых грузов, отвечает требованиям перемещения грузов, в том числе и со смещенной осевой нагрузкой, в любом направлении, позволяя оператору работать без приложения особых усилий, в оптимальных, эргономичных и безопасных условиях. Эффект "дрейфа" манипулятора устраняется благодаря его маневренной и надежной конструкции.



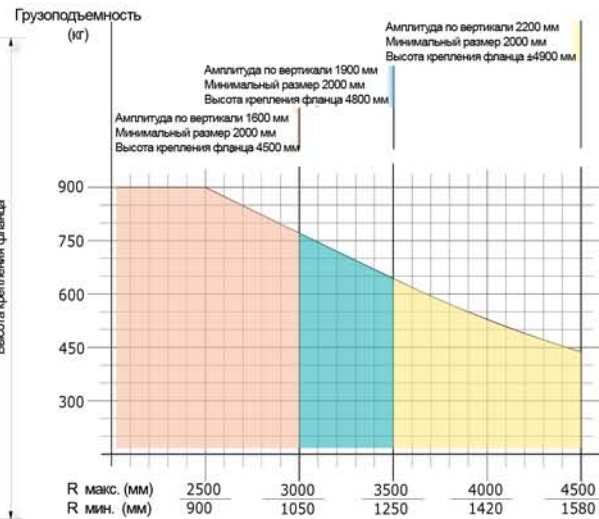
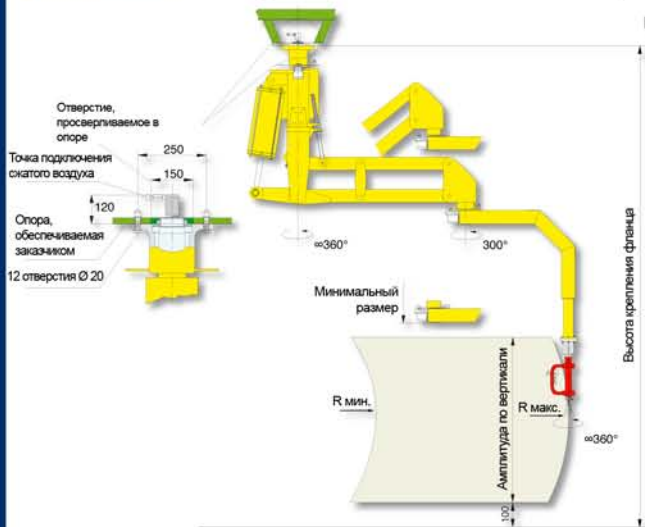
# MAXIPARTNER® - MX

## Maxipartner в исполнении на стойке – MEC

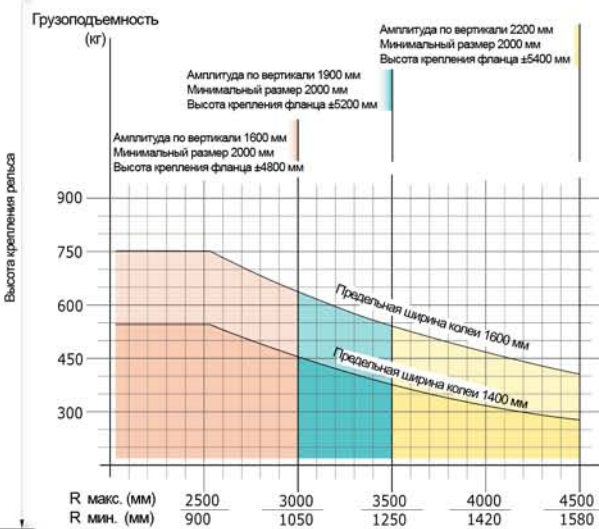
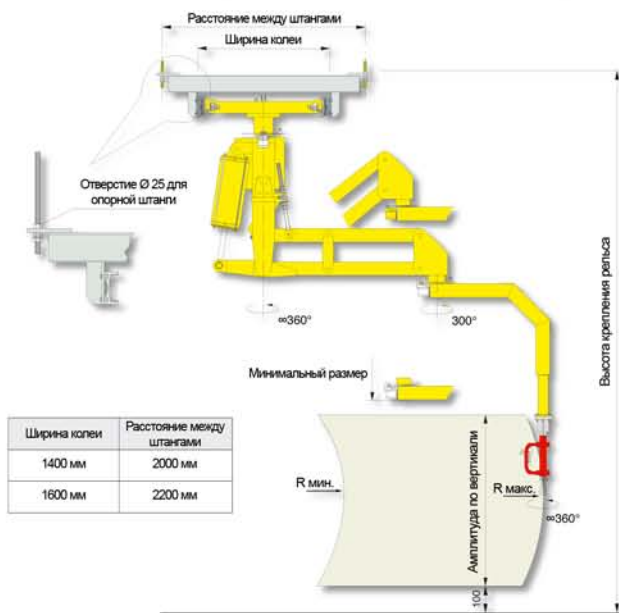


Конструктивные исполнения: На фиксированном, самостабилизирующемся основании, или на самостабилизирующейся моторной тележке, перемещающейся по монорельсу, установленному на полу.

## Maxipartner в подвесном фиксированном исполнении – MEF



## Maxipartner в подвесном передвижном исполнении – MES



Питание осуществляется сжатым воздухом, не содержащим масла, при минимальном постоянном давлении 0,7 – 0,8 МПа.

Конфигурация и размеры манипулятора могут изменяться в зависимости от спецификации заказчика.



**Dalmecc S.p.A.**  
38023 CLES (TN) Italy  
Via Gramsci 2 - CP 104

Тел. +375 29 634-85-90  
Факс +375 2334 2-66-83

e-mail: yuzvenko@mail.gomel.by  
www.belpromteh.by www.dalmecc.com